

SERVIZIO SANITARIO REGIONALE  
EMILIA-ROMAGNA  
Azienda Unità Sanitaria Locale di Bologna

Istituto delle Scienze Neurologiche  
Istituto di Ricovero e Cura a Carattere Scientifico



ATTIVITÀ IN CO-PROGETTAZIONE TRA IL DIPARTIMENTO DI SALUTE MENTALE E DIPENDENZE PATOLOGICHE

E ASSOCIAZIONI DEL C.U.F.O.

# Domenica 28/09/2025

## Gita in pullman a CERVIA (Ra)

Capofila : Associazione Galapagos,  
Gestore attività : Progetto Spazio e Amicizia ODV  
Prisma 2025, Attività Ludico Ricreative e di Sollievo

**Ore 9,00 : Partenza in pullman da S. Lazzaro di Savena,  
(parcheggio antistante le Scuola Carlo Jussi, via Kennedy,  
angolo via Giovanni XXIII )**

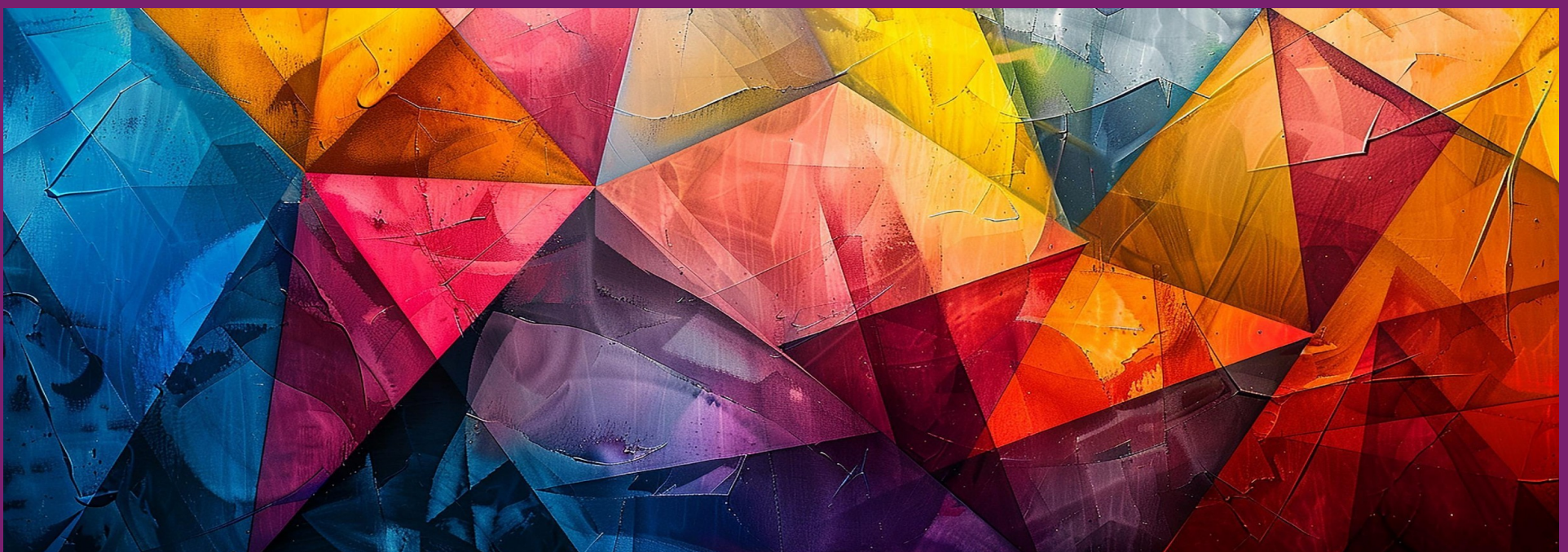
Luoghi che si possono visitare: Centro storico, Torre San Michele, Magazzini del Sale e MUSA – Museo del Sale, Fontana del tappeto di Tonino Guerra, Marina di Cervia – Porto Canale Parco Naturale, Le Saline.

**Ore 12,30:** Pranzo presso ristorante La Casa delle Aie

**Ore 19,00:** Rientro a San Lazzaro Savena.

La spesa pro-capite per il pranzo è di € 25,00 da versare direttamente al ristorante da parte di ciascun partecipante.

**Per informazioni e prenotazione rivolgersi  
Giusi Dall'Omo (cell. 333.6121068)**



L'attività è realizzata con la collaborazione alla Associazione

**Progetto Spazio e Amicizia O.d.V.**

Resta aggiornato  
Inquadra il Qr code  
[www.sogniebisogni.it](http://www.sogniebisogni.it)

