

SERVIZIO SANITARIO REGIONALE
EMILIA-ROMAGNA
Azienda Unità Sanitaria Locale di Bologna

Istituto delle Scienze Neurologiche
Istituto di Ricovero e Cura a Carattere Scientifico



ATTIVITÀ IN CO-PROGETTAZIONE TRA IL DIPARTIMENTO DI SALUTE MENTALE E DIPENDENZE PATOLOGICHE

E ASSOCIAZIONI DEL C.U.F.O.

Sabato 19/07/2025

Gita in pullman al Lago della Ninfa Sestola (MO)

Capofila : Associazione Galapagos,
Gestore attività : Progetto Spazio e Amicizia ODV
Prisma 2025, Attività Ludico Ricreative e di Sollievo

**Ore 9,00 : Partenza in pullman da S. Lazzaro di Savena,
(parcheggio antistante le Scuola Carlo Jussi, via Kennedy,
angolo via Giovanni XXIII)**

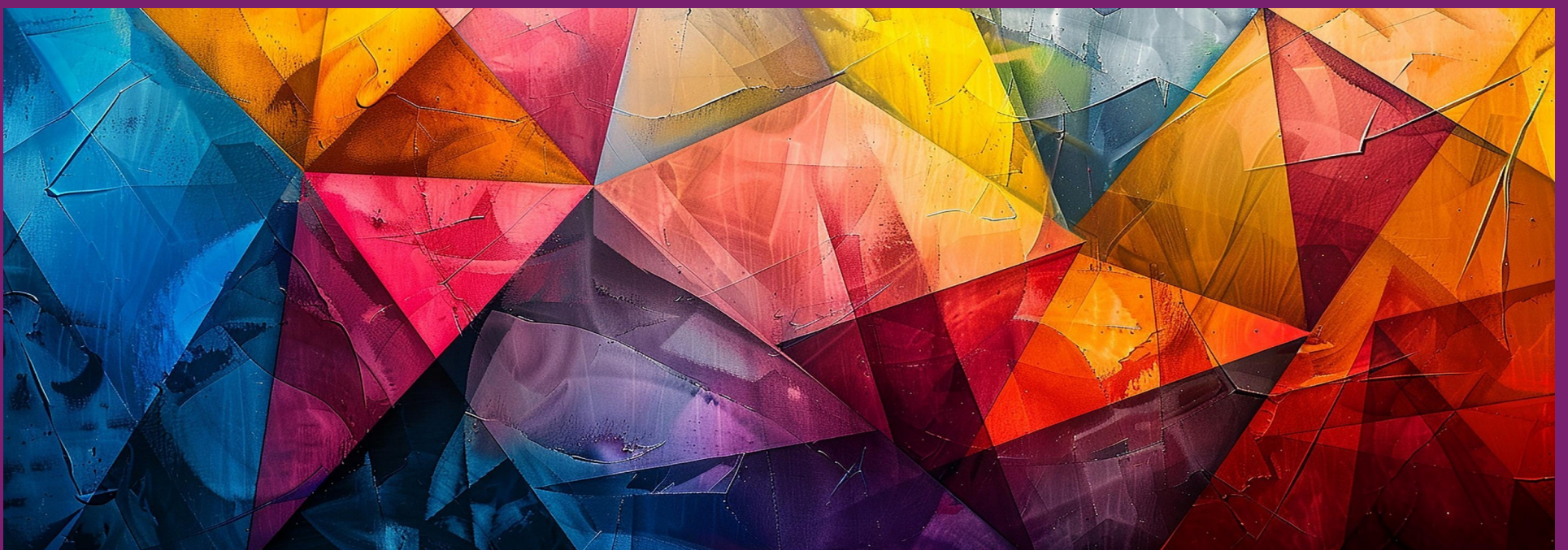
**Il Lago della Ninfa ai piedi del Monte Cimone è un piccolo lago
immerso nella bellezza della natura.
Meta turistica invernale ed estiva!**

Ore 12,30: Pranzo presso Ristorante Baita della Ninfa

Ore 19,00: Rientro a San Lazzaro Savena.

La spesa pro-capite per il pranzo è di € 25,00 da versare direttamente al ristorante da parte di ciascun partecipante.

**Per informazioni e prenotazione rivolgersi
Giusi Dall'Omo (cell. 333.6121068)**



L'attività è realizzata con la collaborazione alla Associazione **Progetto Spazio e Amicizia O.d.V.**

Resta aggiornato
Inquadra il Qr code
www.sogniebisogni.it

