



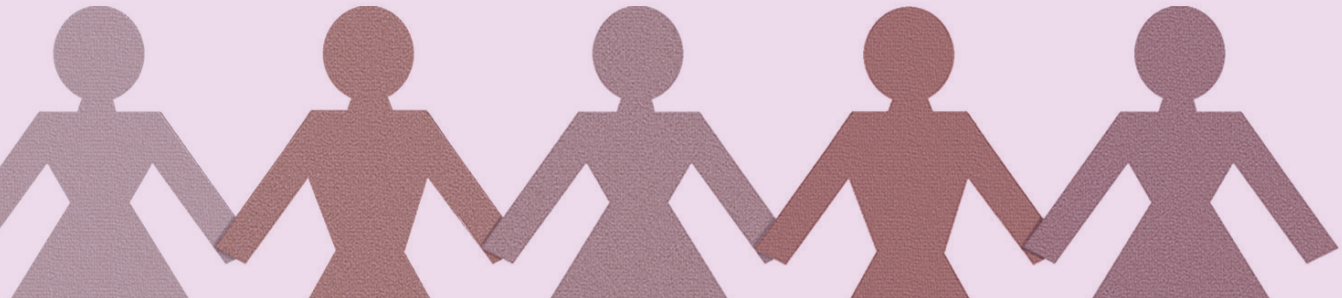
SERVIZIO SANITARIO REGIONALE  
EMILIA-ROMAGNA



**martedì**  
**28 aprile 2026**  
**ore 9.00-17.00**

**Sala 20 Maggio 2012**  
**Viale della Fiera, 8**  
**Bologna**

**INIZIATIVA NELL'AMBITO**  
**APRILE: MESE DELLA**  
**PREVENZIONE ALCOLOGICA**



**APRILE ALCOLOGICO**

# Programma

mattina

**09.00 - 09.30**

**Accoglienza e iscrizione dei partecipanti**

**09.30 - 10.15**

**Saluti istituzionali**

**Ilaria Camplone**

Responsabile Settore Assistenza territoriale della Regione Emilia-Romagna

**Maristella Salaris**

Focus alcol nei Servizi Dipendenze patologiche

**Alessio Saponaro**

Il Progetto regionale FASD

**Teo Vignoli** – Dalle linee di indirizzo alla pratica. Esiti complessivi e prospettive del lavoro di implementazione regionale

**10.15 - 12.00**

**Il percorso di cura – Suddivisione in 4 laboratori tematici**

**1 • Il primo contatto conta – Accoglienza e assessment**

Discussant e relatori: Elisa Albieri, Elena Molinaroli

**2 • Curare la complessità – Aspetti farmacologici e internistici**

Discussant e relatori: Serena D'Ambrosio, Marinella Missiroli

**3 • Curare la complessità – Aspetti psicologici educativi e sociali**

Discussant e relatori: Cinzia Ghidoni, Daniela Forlano, Mirta Malpassi, Barbara Leonardi

**4 • Costruire le connessioni – Interfacce e integrazione dei percorsi**

Discussant e relatori: Stefano Mellini, Federica Righi, Devis Ghidoni

**12.00 - 13.00**

**Cosa portiamo a casa. Restituzione dei lavori di gruppo**

Coordina: Teo Vignoli

**13.00 - 14.00**

**Pausa pranzo**



### 14.00 – 15.00

#### **La rete che cura**

Le realtà di auto mutuo aiuto in Emilia-Romagna. Traiettorie di collaborazione e integrazione con AA, AI-Anon/AI-Ateen e ACAT  
Coordinamento: Giuseppe Fertoni Affini

### 15.00 – 16.30

#### **Disturbo da uso di alcol: dalla valutazione alla presa in carico personalizzata**

Coordina: Simona Guerzoni

Le tesi del Master “Dalla prevenzione alla gestione clinica dei problemi alcol-farmaco correlati” presso UNIMORE vengono presentate come veri e propri “cantieri tematici”, che attraversano il percorso del paziente con disturbo da uso di alcol: dalla comprensione dei meccanismi motivazionali, alla valutazione dell’appropriatezza terapeutica, fino alla gestione nei contesti complessi e nelle popolazioni speciali, con l’obiettivo di costruire modelli di presa in carico sempre più integrati e personalizzati

- 1 • Assesment e motivazione**  
Elena Torbidoni
- 2 • Appropriatazza terapeutica**  
Luca Arcangeli
- 3 • Contesti complessi – DUS in ambio penitenziario**  
Ludovica De Fazio e Francesco Iannello
- 4 • Popolazioni speciali, Alcol e disforia di genere**  
Laura Padula

### 16.30 – 17.00

#### **Guardare avanti: conclusione e proposte di formazioni future**

Alessio Saponaro, Simona Guerzoni, Teo Vignoli



## Segreteria organizzativa

Chiara Giordano

## Comitato scientifico

Alessio Saponaro, Barbara Leonardi, Maristella Salaris, Teo Vignoli, Simona Guerzoni, Elisa Albieri, Elena Molinaroli, Serena D'Ambrosio, Stefano Mellini, Devis Ghidoni, Giuseppe Fertoni Affini

## Relatori

Ilaria Camplone, Regione Emilia-Romagna  
Alessio Saponaro, Regione Emilia-Romagna  
Barbara Leonardi, Regione Emilia-Romagna  
Maristella Salaris, Regione Emilia-Romagna  
Teo Vignoli, AUSL Romagna  
Elisa Albieri, AUSL Ferrara  
Elena Molinaroli, AUSL Piacenza  
Serena D'Ambrosio, AUSL Bologna  
Marinella Missiroli, AUSL Romagna  
Cinzia Ghidoni, AUSL Piacenza  
Mirta Malpassi, AUSL Romagna  
Stefano Mellini, AUSL Reggio Emilia  
Federica Righi, AUSL Romagna  
Devis Ghidoni, AUSL Modena  
Giuseppe Fertoni Affini, AUSL Parma  
Elena Torbidoni, AUSL Romagna  
Luca Arcangeli, AUSL Romagna  
Francesco Iannello, AUSL Romagna  
Ludovica Defazio, AUSL Romagna  
Simona Guerzoni, AOU Policlinico di Modena  
Laura Padula, Università degli Studi di Modena e Reggio Emilia

## MODALITÀ DI ISCRIZIONE E PARTECIPAZIONE IN PRESENZA

L'iscrizione è gratuita. Sono disponibili 200 posti in presenza. L'evento è accreditato ECM dall'AUSL della Romagna per Medici, Educatori professionali, Tecnici della riabilitazione psichiatrica, Infermieri, Psicologi, Biologi, Terapisti occupazionali, Assistenti sociali.

Per il conseguimento dei crediti formativi ECM è obbligatorio partecipare in presenza, frequentare tutte le ore previste, superare la prova di apprendimento e compilare on-line il questionario di gradimento sulla piattaforma GRU nei giorni successivi all'evento.

Si precisa che i crediti ECM saranno attribuiti solo agli iscritti su GRU.

### Iscrizione sul Portale GRU (CODICE EVENTO 53081.1, iscrizioni possibili dal 1° aprile)

- Link per i dipendenti del Servizio Sanitario della Regione Emilia-Romagna  
<https://portale-gru.progetto-sole.it/exec/>
- Link per i professionisti non dipendenti del Servizio Sanitario della Regione Emilia-Romagna  
<https://portale-ext-gru.progetto-sole.it/>

Referente per le iscrizioni: Federica Barbara  
[federica.barbara@auslromagna.it](mailto:federica.barbara@auslromagna.it)

## INDICAZIONI PER RAGGIUNGERE LA SEDE DEL CONVEGNO

### • IN AEREO

People mover Marconi Express dall'Aeroporto Marconi alla Stazione dei treni di Bologna Centrale. Partenze ogni 15 minuti, durata del tragitto 7 minuti. Info: <https://www.marconiexpress.it/>

### • IN BUS

Con i mezzi pubblici utilizzare gli autobus n. 35 e 38. Dalla Stazione dei treni di Bologna Centrale (Piazza Medaglie d'Oro), attraversare la strada e recarsi alle fermate poste sotto il portico dell'edificio antistante l'entrata principale della Stazione. Biglietti acquistabili nelle tabaccherie o pagamento contactless a bordo. Validità 75 minuti. Le fermate sono Viale Fiera per il n. 35 e Fiera Aldo Moro per il n. 38.

### • IN AUTO

Uscire al casello Fiera dell'A14, oppure all'uscita 8 della tangenziale (Fiera, Regione Emilia-Romagna, Via Michelino) e continuare in direzione di Viale della Fiera. I parcheggi più vicini sono il cosiddetto Parcheggio Terza Torre (parcheggio a pagamento) posto proprio a fianco dell'edificio, oppure quello gratuito della Multisala Medusa (Viale Europa).

