

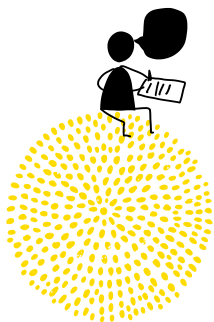
Casa, lavoro, relazioni: *essere player strategici e attivatori di cambiamento*



Bologna, 20-21 ottobre 2022

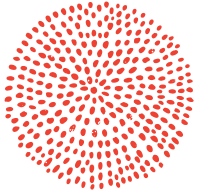
Il Consorzio l'Arcolaio ha deciso di organizzare un momento di riflessione e confronto dedicato al tema dell'abitare e dell'inserimento lavorativo. Il Consorzio rappresenta un osservatore privilegiato su accoglienza, abitare, prossimità, inserimento lavorativo e più in generale fragilità e inclusione sociale. Sono ambiti in costante evoluzione.

Sentiamo quindi il bisogno forte di riflettere su come stiano cambiando le condizioni di vita e quindi i bisogni delle tante persone a cui ogni giorno si rivolge il nostro lavoro. I bisogni cambiano, devono cambiare anche le risposte. La nostra vuole essere una riflessione aperta.



Giovedì 20 ottobre 2022

Abitare



Valutazione e finanza d'impatto nell'housing sociale. Progetto *Sociabilita* (Politecnico Milano). Modelli applicabili a Bologna?

Presso Portierato Porto (via dello Scalo 26A, Bologna), dalle 9.00 alle 11.00.

Intervengono:

Rossana Zaccaria, Legacoop Abitanti Nazionale

Genny Cia, Politecnico di Milano

Ani Sevinyan, Avanzi spa sb

Progetti sociali e accesso alla casa: ostacoli e risorse, quali opportunità?

Presso Accoglienza Pallone (via del Pallone 4, Bologna), dalle 11.30 alle 13.30.

A seguire piccolo pranzo a buffet

Intervengono:

Alice Lomonaco, Università di Bologna (Dipartimento di Sociologia e Diritto dell'economia)

Giulia Fiorentini, Università di Firenze, Dipartimento di Architettura

Laura Colini, Ricercatrice indipendente – Tesserae

Giulia De Rocco, Servizi abitativi ASP Città di Bologna

Coordina la discussione **Gianluigi Chiaro**, Caritas Italiana

Modelli innovativi di inclusione abitativa: Presentazione del modello di garanzia per l'affitto, Progetto Nausicaa Abitare di Bologna, confronto tra le realtà che hanno partecipato al percorso di co-progettazione.

Presso Salus Space (via Malvezza 2/2, Bologna), dalle 16.00 alle 18.00.

A seguire aperitivo etnico.

Intervengono:

Federica Toscano, Coop Arca di Noè

Cecilia Colombo, Coop Kilowatt

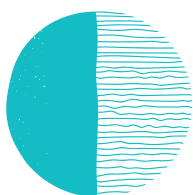
Coordina la discussione **Stefania Peca**, Consulente Terzo Settore



Lavoro

Una mattina di incontro, approfondimento e riflessione dedicata all'inserimento lavorativo di persone in condizione di svantaggio e fragilità.

Presso Villa Pallavicini (via Marco Emilio Lepido 196, Bologna), dalle 9.00 alle 13.00



ore 9.00

Introduzione e avvio lavori

ore 9.30-11

Tavola rotonda

Nuove fragilità e inserimento lavorativo: come sono cambiate le condizioni di fragilità delle persone e come è ancora possibile l'inserimento nel mondo del lavoro delle persone in condizione di svantaggio.

Intervengono:

Fabio Lucchi, Direttore Dipartimento Salute mentale Ausl Bologna

Chris Tomesani, Direttore Settore Servizio Sociale del Comune di Bologna

Massimo Battisti, Responsabile Opera Padre Marella

ore 11.00-11.30

Coffee break

ore 11.30-13.00

GRUPPO 1: Le coop sociali sono una opportunità per le aziende profit

Quali gli strumenti e le forme di contatto e di possibili collaborazioni tra aziende for profit e cooperative sociali.

Saranno presenti aziende Profit che già collaborano con il Consorzio L'Arcolaio.

GRUPPO 2: Appalti pubblici

Quali strumenti prevede il codice degli appalti per favorire l'accesso al mondo del lavoro delle persone in condizioni di svantaggio. Buone pratiche, linee guida regionali, protocollo appalti.

Interviene e dialoga con i partecipanti

Avv. Roberta Tomassetti, Studio legale Carissimi



Venerdì 21 ottobre 2022

Sguardi di futuro prossimo

Incontro presso Binario Centrale di DUMBO, dalle 09.30 alle 13.00

Saluti di benvenuto

Carla Ferrero, Vicepresidente Consorzio L'Arcolaio

Interviene

Emily Clancy, Vicesindaca del Comune di Bologna con delega alla casa, emergenza abitativa, abitare collaborativo e cooperativo

Stimoli e spunti di riflessione

a cura del **Prof. Mario Mazzoleni**

Professore Associato di Economia Aziendale all'Università di Brescia

In un mondo in totale, rapido e continuo cambiamento esistono ancora traiettorie e strategie di progettazione e pianificazione del lavoro per le cooperative sociali?

Tavola rotonda

Dialogo, confronto, prospettive politiche e progettuali

Intervengono

Tito Ammirati, Presidente Rete 14 Luglio e Cooperativa Arcobaleno di Torino

Fabio Bastianelli, Rete Finabita

Stefano Brugnara Amministratore unico Asp Città di Bologna

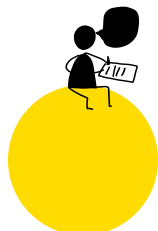
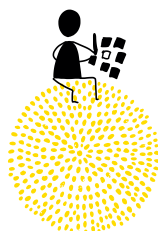
Maria Adele Mimmi, Capo Dipartimento Welfare e Promozione del Benessere di Comunità del Comune di Bologna

Sara Montipò, Tecnico del Consorzio L'Arcolaio

Matteo Prosperini, Direttore Caritas di Bologna

Bruno Riccio, Professore di Antropologia culturale, Università di Bologna

Coordina e modera la giornata **Massimiliano Colombi**, Nomisma



Il Consorzio L'Arcolaio lavora nell'ambito dell'accoglienza, dei servizi per il disagio adulto, dell'inserimento lavorativo delle persone con fragilità puntando sull'inclusione, l'accompagnamento all'autonomia e il contrasto all'emarginazione.

Fino alla primavera del 2021 era formato da cinque cooperative sociali, da anni sul campo nei diversi settori di intervento: Arca di Noè, La Piccola Carovana, Open Group, Piazza Grande e Società Dolce.

Dal 1 maggio si sono aggiunte dieci realtà parte del Consorzio SIC (Consorzio di Iniziative Sociali, di tipo B): Agriverde, iLbaobab, Campi d'Arte, Città Verde, Copaps, La Fraternità, Iris, Il Martin Pescatore, Pictor, Virtual Coop.

Il Consorzio L'Arcolaio offre percorsi di accoglienza, integrazione, formazione e inserimento al lavoro con l'obiettivo di favorire l'autonomia. La professionalità con cui opera è frutto dei singoli percorsi dei partner e del valore aggiunto che nasce dall'intreccio di saperi e conoscenze.